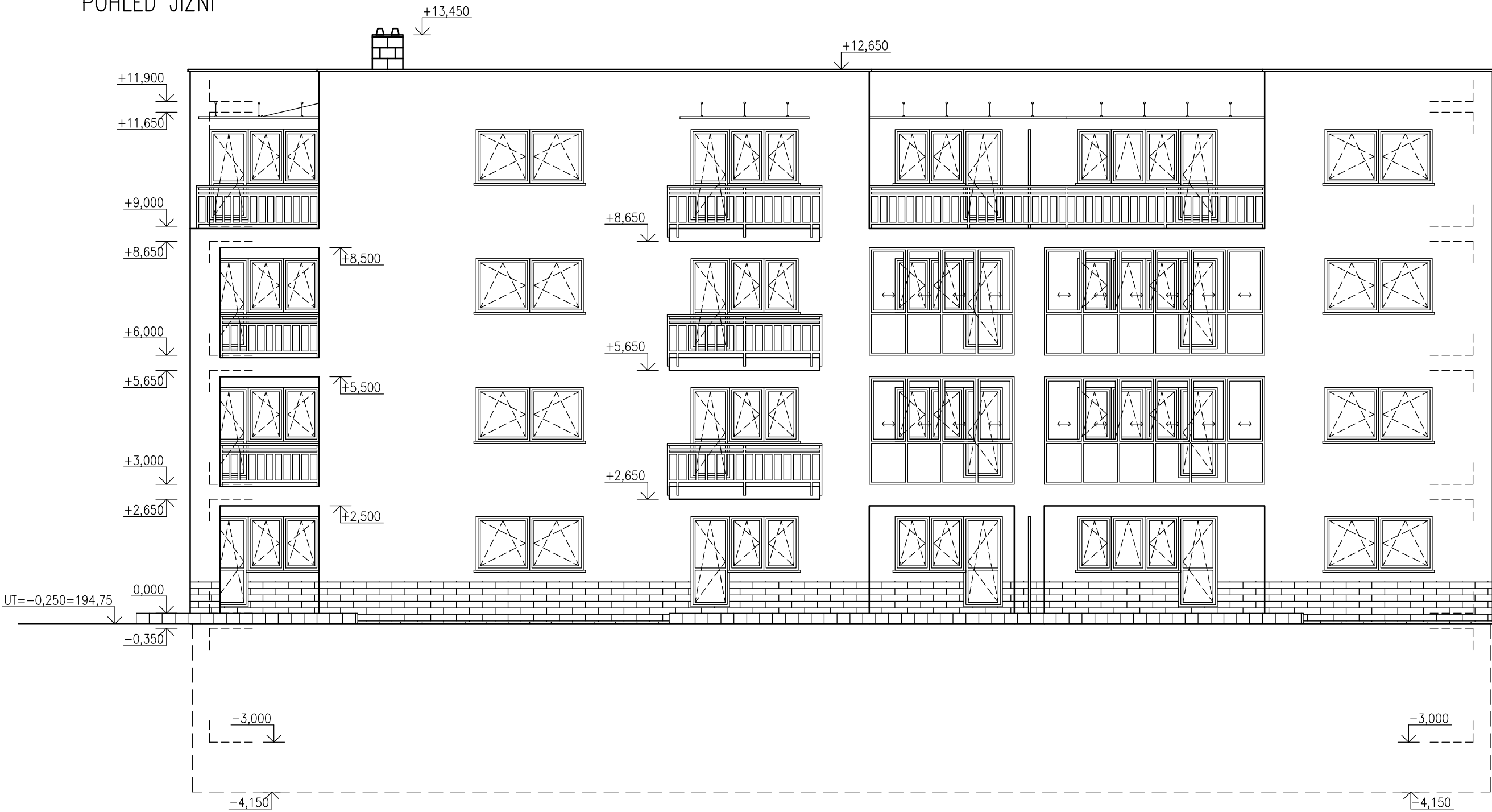
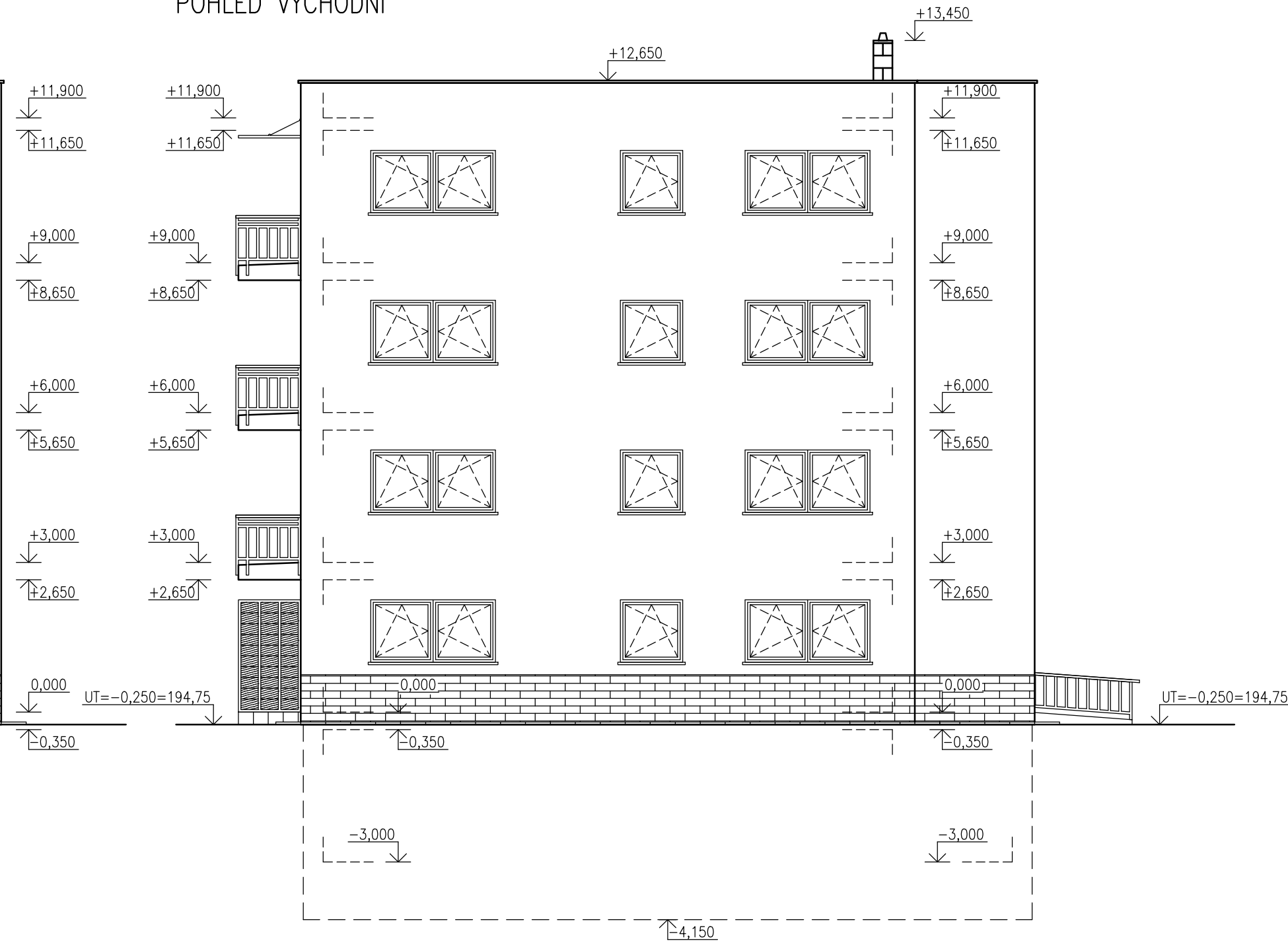


POHLED JIŽNÍ



POHLED VÝCHODNÍ



0,000 = 195,00 m n.m., B.p.v. / SOUŘADNICOVÝ SYSTÉM S-JTSK

DRUH PRÁCE	BAKALÁŘSKÁ PRÁCE		<div><div>T</div><div>FAKULTA STAVEBNÍ Ústav pozemního stavitelství</div></div>	
VYPRACOVAL	Radek Jaroš			
VEDOUČÍ PRÁCE	doc. Ing. Miloš Lavický Ph.D.			
STAVEBNÍK	Statutární město Brno			
MÍSTO STAVBY	Parcelní číslo 483/62, k.ú. Přízřenice [612146]			
NÁZEV STAVBY	BYTOVÝ DŮM			
STAVEBNÍ OBJEKT	SO.01 – BYTOVÝ DŮM		FORMÁT	3x4
ČÁST	PŘÍPRAVNÉ A STUDIJNÍ PRÁCE		DATUM	2/2021
OBSAH:	ARCHITEKTONICKÁ STUDIE – POHLED JIŽNÍ A VÝCHODNÍ		STUPEŇ PD	DPS
			MEŘITKO:	Č. VÝKRESU:
			1:100	1.08